

# MDS FIVE系列数字微波电台

## 环路结构



### 特点：

- 高速以太网：传输速率25-100Mbps
- 设备端口可扩展到16xT1/E1
- 可扩展性好，频谱利用率高
- ISM 5.8GHz 免申请频段
- UNII 5.3GHz免申请频段
- 自适应功率控制
- 安装使用简单
- 支持环路结构，提高链路可靠性

### 应用：

- 建筑物、校园网之间骨干链路
- 已有网络的扩展链路
- 用于公用系统的监控，数据网络的集合

### MDS全方位无线解决方案：工业级高品质无线通信

在过去的二十年的时间里，MDS公司的工业级，高可靠性，关键性的无线网络解决方案，广泛应用于世界各地的公网和专网系统。近100万台电台在110多个国家已经安装使用。需要申请频点和不需申请频点的产品广泛应用于数据采集和监控，公安，电信，金融在线交易系统。

### MDS FIVE系列电台简介

MDS FIVE系列电台采用软件无线电技术，具有开放式的前后端，由室外单元和室内单元两部分组成。是一款占用频宽和传输速率可根据需求选择的电台，它使链路的频谱利用率和可用的信道及系统增益之间的优化配置成为可能。MDS FIVE.8电台工作频率为5.7-5.8GHz的ISM频段，空中传输集合速率可达到200Mbps，最大的传输距离可达30公里。MDS FIVE.3电台的工作频率为5.25-5.35GHz的UNII频段。设备通用的接口支持100M以太网口。

### 使用MDS FIVE系列电台方案的好处

- 快速收回投资-替代租用线路
- 序接点结构模式-通过特殊配置可设置成环路/序接点结构（请见附图）
- 自动愈合冗余链路-比传统的点对点网络更加稳定可靠
- 发射功率自动调整-可应对射频的干扰环境，规划安装简单、网络管理方便，还可以提高设备的安装密度

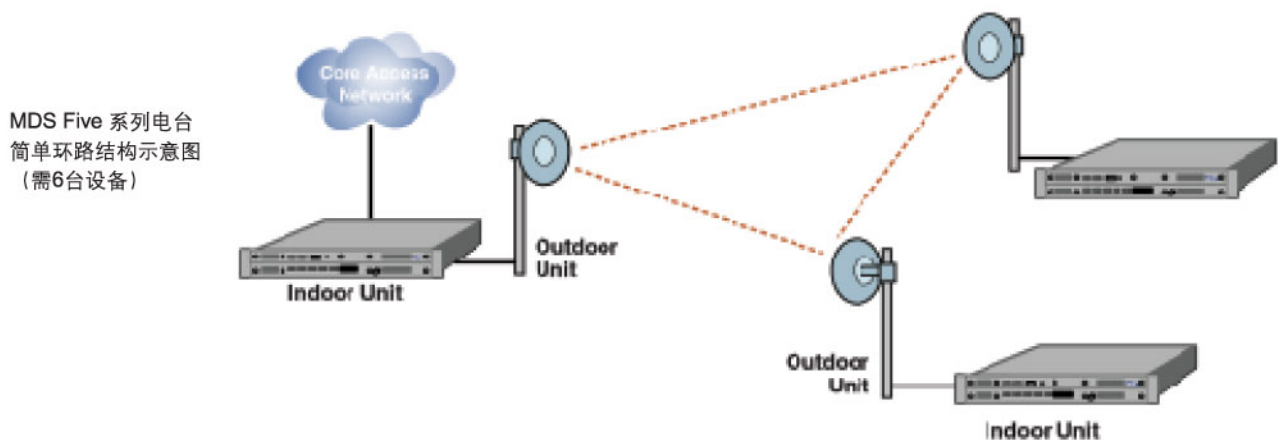
INDUSTRIAL WIRELESS PERFORMANCE



# MDS FIVE SERIES SPECIFICATIONS

型号	传输速率	设备主接口	设备辅助接口
MDS FIVE Series-050	100Mbps 50Mbps全双工	100Base TX	2xE1/T1
MDS FIVE Series-100	200Mbps 100Mbps全双工	100Base TX	2xE1/T1

<b>产品性能:</b>	<b>FIVE.8(ISM)</b> 5.725-5.850GHz -8 至 +23 dBm RMS +46dBm RMS (内置集成天线)	<b>FIVE.3(UNII)</b> 5.25-5.35GHz -18 至 +13 dBm RMS +30 dBm	<b>数据接口:</b> 支持协议: Ethernet; IEEE 802.3 Nx E1/T1: ITU-T
频率范围:			<b>辅助接口:</b> 辅助通道: T1/E1 -物理接口: DSX-1 -接口类型: RJ-48C 报警接口: 两路C型继电器报警输出, 两路TTL输出 语音端口: 6针, PTT语音手柄
射频功率:			<b>网管:</b> 支持: 网络管理配置工具软件 支持SNMP v1, 2, 3, 可用浏览器配置参数 内置WEB浏览器
最大等效功率:			<b>接口:</b> RJ-45, 10/100BaseTX
传输容量选择:	以太网 25Mbps-100Mbps全双工+2个E1/T1辅助通道		<b>使用环境</b> 温度范围: 室内单元: 0° 至 55°C 室外单元: -30° 至 +55°C 湿度范围: 室内单元: 0 - 95%, 非冷凝 室外单元: Up - 100% 45°C 海拔高度: 室内/室外单元: 4500米
调制方式:	QPSK, 16-QAM, 32-QAM, 64-QAM		<b>外形尺寸</b> 设备尺寸: 室内单元: 1RU, ETSI标准, 445x238.5x44.5mm 标准机架设备 室外单元: 399x368x53.3mm 设备重量: 室内单元: 3.17 kg 室外单元: 6.8 kg
前向纠错:	网络编码调制级联R-S码		<b>认证机构:</b> 美国FCC 加拿大IC
接收灵敏度:	100Mbps 25MHz -67 dBm 50Mbps 25MHz (50FE2) -73 dBm 25Mbps 25MHz (25FE2) -79 dBm 16xT1 25MHz -79 dBm 16xE1 25MHz -77 dBm		
天线增益:	23 dBi (内置集成天线)		
天线接口:	N型接头, 可连接外接天线		
传输距离:	30公里 (更远则依赖于天线增益)		
电源电压:	48VDC ± 10%, <70W 可选择100-240VAC, 47-63Hz电源		
加密功能:	基于128位密钥的加密功能可选择提供。		
冗余选择:	可配置1+1双机热备, 无缝切换, 空间分集		
<b>数据接口:</b>	100BaseTX		
物理接口:	全双工T1/E1 以太网: RJ-45接口 Nx E1/T1: 2xRJ-48C, HD60		
接口类型:			



北京格网通信技术有限公司  
北京市海淀区花园路2号牡丹创业楼411室 邮编100191  
电话: 010-8223 7606 传真: 010-82237609  
网址: www.bjmesh.com

印刷日期: 2009年3月